

業務厨房用スーパーベンチレーションシステム


# Aero-Gimmick<sup>®</sup>

PAT.

## エアロ・ギミック



# ゼロへの限りない挑戦！！



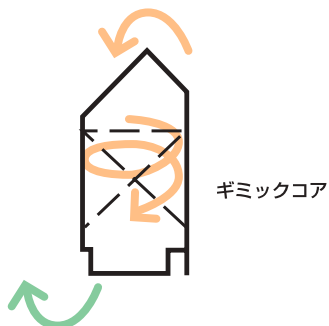
ダクトへ入る油脂分を  
どこまでも  
ゼロに近づけること、  
それが私たちの目標です。

## エアロ・ギミックとは ((一社)日本厨房工業会 グリスエクストラクター認定品)

業務用厨房では調理中に油脂分(オイルミスト)を含んだ蒸気が大量に発生します。その油脂分がダクト内壁や排気ファンに付着すると火災伝送の原因となったり、排気効率の低下につながります。また、大気中に排出されれば空気汚染源にもなります。クラコの「エアロ・ギミック」は独自の構造を持つ「ギミックコア」の働きで油脂分をすばぬけた効率で除去し、安全性・経済性・利便性・公共性などさまざまなメリットを発揮します。

### 上がる、下がる、回る、集める！

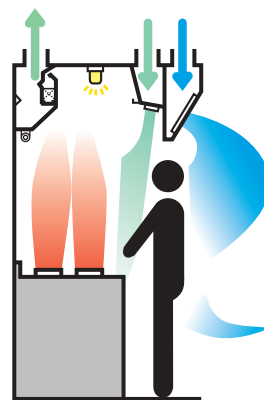
エアロ・ギミックはオイルミストの流れを制御し、旋回による遠心力を与えることによって、オイルミストの粒子を連続的に凝集捕捉します。



●グリス除去率  
93.5% (自社測定値)

### 静圧 220Pa

エアロ・ギミックはベンチレーターの常識を越える220Paの低静圧。排気ファンの小型化や電力消費量の節減でトータルコストを押さえ、騒音低減にも効果的です。



※イラストは「ハイパーフード」仕様です。

### 簡単なメンテナンス

#### 自動洗浄装置付

ファン作動中も洗浄可能で洗剤不要・少水量・低圧力0.15～0.25MPa・低温度(60℃程度)で十分な洗浄能力



#### ギミックコアはワンタッチ脱着式

グリス除去の心臓部であるギミックコアは簡単に取り外し洗浄できます。取り外し洗浄回数はフィルター洗浄の1/10以下の頻度で充分です。



#### ダクト(ファン)清掃

グリス除去率が非常に高いため、ダクト清掃は従来型一般フードの場合の1/3以下の回数に減らすことができます。



# Aero-Gimmick<sup>®</sup> &

「エアロ・ギミック」は関連商品と組み合わせる事によって、安全・清浄・快適性に優れた理想的な厨房環境を実現する事ができます。

理想の厨房環境を追及するトータルシステム。



業務厨房用簡易自動消火装置  
シティーエース25



省エネ型業務厨房用耐熱防湿灯  
フードライト  
LEDタイプ



(フロスト)

(クリア)

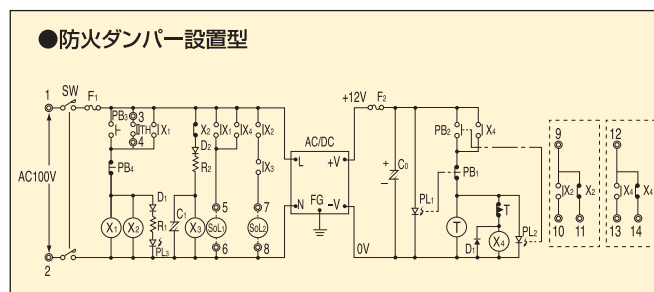
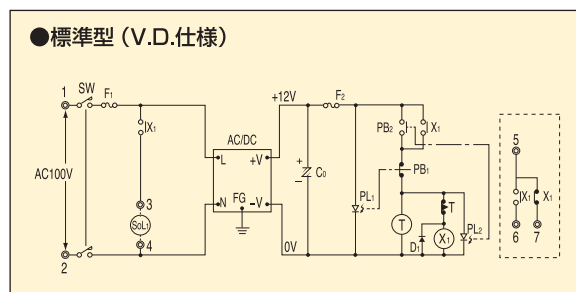
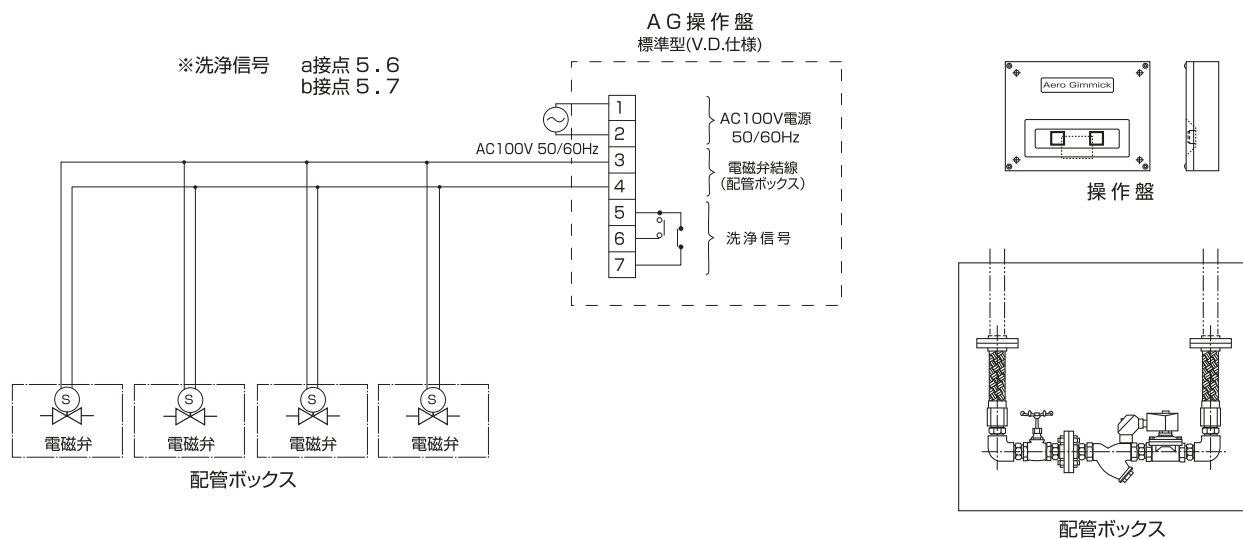
※各々の商品の詳細は裏表紙の「関連商品」欄または、各々の商品カタログをご参照ください。



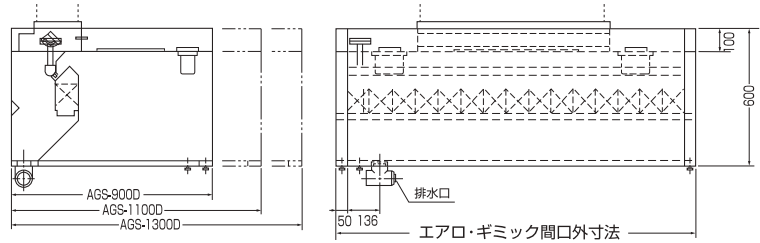
## エアロ・ギミック 標準仕様

洗 浄 装 置 部	洗浄ノズル数	各コア100mmピッチ毎に設置								
	洗浄時間	5分間（10分まで調整可能）								
	洗浄圧力	0.15～0.25MPa（エアロ・ギミック給湯管部）								
	給湯量	0.73ℓ/min～0.94ℓ/min（ノズル1ヶにつき）								
	給湯パイプ口径	20A（3/4B） 5K フランジ								
	排水パイプ口径	50A（2B） チーズ								
配 管 ボ ッ ク ス	給湯能力	間口6m以上12mまで				最大でエアロ・ギミック間口6mまで				
	寸法	700W×160D×600H（mm）								
	配管口径	一次側二次側ともに25A（1B）				一次側二次側ともに20A（3/4B）				
	ソレノイド	AC100V（通電時間）								
操 作 盤	仕様	標準型（V.D.仕様）				防火ダンパー設置型				
	寸法	200W×45D×150H（mm）				200W×70D×200H（mm）				
	電源	AC100V 50/60 Hz				AC100V 50/60 Hz				
	押釦	電源用、洗浄用				電源用、洗浄用、非常用、リセット用				
	移報端子	洗浄用C接点 1個				洗浄用C接点 1個、機械停止用C接点 1個				
	電気容量、作動能力	配管BOX 電磁弁	電 源 ランプ			配管BOX 電磁弁	ダンパー ソレノイド	電 源 ランプ	洗 浄 ランプ	非 常 ランプ
電 気 容 量	配管BOX 電磁弁1台	最大作動能力 4台	DC12V		最大作動能力 4台	最大作動能力 4台	DC12V	DC12V	DC12V	
		保持電流				起動電流				
	ダンパー ソレノイド1台 （防火ダンパー設置型のみ）	50Hz 0.25A		60Hz 0.21A		50Hz 1.5A		60Hz 1.2A		
		保持電流				起動電流				
そ の 他	集気機構	50Hz 0.40A		60Hz 0.40A		50Hz 3.6A		60Hz 3.6A		
		SUS304 1mm ヘアライン仕上								
そ の 他	熱感知センサー （防火ダンパー設置型のみ）	金属膨張式 100℃								

## エアロ・ギミック 標準電気配線図



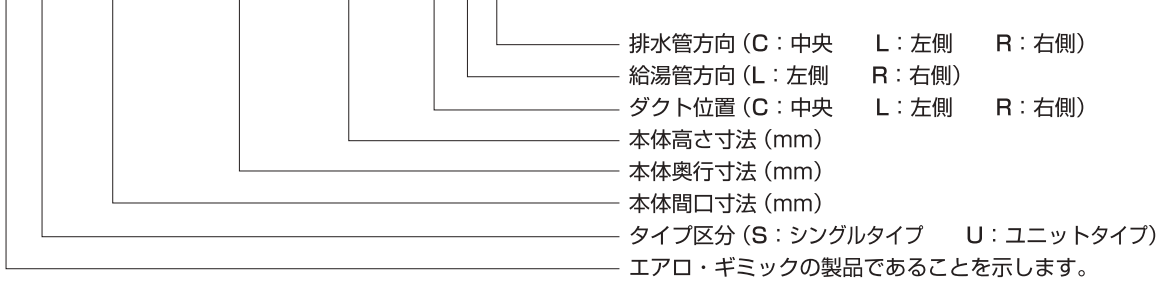
# エアロ・ギミック AGS型(シングルタイプ)標準機種



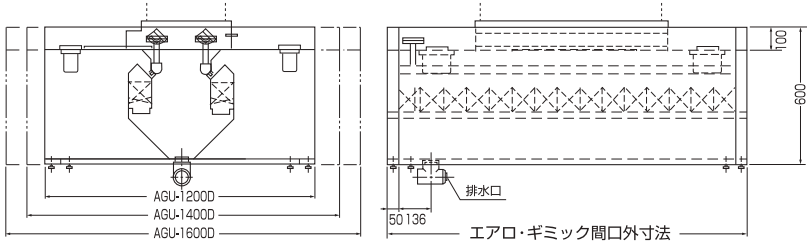
型 式	寸 法 (mm)			ギミック・コア構成	洗浄ノズル数量	給湯量(ℓ/min) 0.2MPa	各圧損における風量 (m³/h)			ダンパー型式	ダクト開口 (mm)
	間口	奥行	高さ				170Pa	220Pa	270Pa		
AGS- 900W- 900D-600H	900	900	600	4P×2	4	3.4	1074	1200	1314	LHG-1	200 × 350
AGS- 900W-1100D-600H		1100									
AGS- 900W-1300D-600H		1300									
AGS-1000W- 900D-600H	1000	900	600	4P×1 5P×1	5	4.25	1206	1350	1476	LHG-2	200 × 450
AGS-1000W-1100D-600H		1100									
AGS-1000W-1300D-600H		1300									
AGS-1200W- 900D-600H	1200	900	600	5P×1 6P×1	7	5.95	1476	1650	1806	LHG-2	200 × 450
AGS-1200W-1100D-600H		1100									
AGS-1200W-1300D-600H		1300									
AGS-1400W- 900D-600H	1400	900	600	4P×2 5P×1	8	6.8	1746	1950	2136	LHG-3	200 × 650
AGS-1400W-1100D-600H		1100									
AGS-1400W-1300D-600H		1300									
AGS-1600W- 900D-600H	1600	900	600	5P×3	10	8.5	2010	2250	2466	LHG-3	200 × 650
AGS-1600W-1100D-600H		1100									
AGS-1600W-1300D-600H		1300									
AGS-1800W- 900D-600H	1800	900	600	5P×1 6P×2	12	10.2	2280	2550	2796	LHG-3	200 × 650
AGS-1800W-1100D-600H		1100									
AGS-1800W-1300D-600H		1300									
AGS-2000W- 900D-600H	2000	900	600	4P×1 5P×3	13	11.05	2550	2850	3120	LHG-4	200 × 850
AGS-2000W-1100D-600H		1100									
AGS-2000W-1300D-600H		1300									
AGS-2200W- 900D-600H	2200	900	600	5P×3 6P×1	15	12.75	2820	3150	3450	LHG-4	200 × 850
AGS-2200W-1100D-600H		1100									
AGS-2200W-1300D-600H		1300									
AGS-2400W- 900D-600H	2400	900	600	5P×1 6P×3	17	14.45	3084	3450	3780	LHG-4	200 × 850
AGS-2400W-1100D-600H		1100									
AGS-2400W-1300D-600H		1300									
AGS-2600W- 900D-600H	2600	900	600	5P×5	18	15.3	3354	3750	4110	LHG-3 ×2	200 × 650 ×2
AGS-2600W-1100D-600H		1100									
AGS-2600W-1300D-600H		1300									
AGS-2800W- 900D-600H	2800	900	600	5P×3 6P×2	20	17.0	3624	4050	4440	LHG-3 ×2	200 × 650 ×2
AGS-2800W-1100D-600H		1100									
AGS-2800W-1300D-600H		1300									
AGS-3000W- 900D-600H	3000	900	600	5P×1 6P×4	22	18.7	3888	4350	4764	LHG-3 ×2	200 × 650 ×2
AGS-3000W-1100D-600H		1100									
AGS-3000W-1300D-600H		1300									

## 型式表示の見方

AGS-1200W-900D-600H-C.L.R



エアロ・ギミック AGU型(ユニットタイプ)標準機種



型 式	寸 法 (mm)			ギミック・ コア構成	洗浄 ノズル 数量	給湯量(ℓ/min) 0.2MPa	各圧損における風量 (m³/h)			ダンパー 型式	ダクト 開口 (mm)
	間口	奥行	高さ				170Pa	220Pa	270Pa		
AGU- 900W-1200D-600H	900	1200	600	4P×4	8	6.8	2016	2256	2466	LHG-5	400 × 350
AGU- 900W-1400D-600H		1400									
AGU- 900W-1600D-600H		1600									
AGU-1000W-1200D-600H	1000	1200	600	4P×2 5P×2	10	8.5	2268	2556	2778	LHG-6	400 × 450
AGU-1000W-1400D-600H		1400									
AGU-1000W-1600D-600H		1600									
AGU-1200W-1200D-600H	1200	1200	600	5P×2 6P×2	14	11.9	2772	3102	3396	LHG-6	400 × 450
AGU-1200W-1400D-600H		1400									
AGU-1200W-1600D-600H		1600									
AGU-1400W-1200D-600H	1400	1200	600	4P×4 5P×2	16	13.6	3282	3666	4014	LHG-7	400 × 650
AGU-1400W-1400D-600H		1400									
AGU-1400W-1600D-600H		1600									
AGU-1600W-1200D-600H	1600	1200	600	5P×6	20	17.0	3780	4230	4632	LHG-7	400 × 650
AGU-1600W-1400D-600H		1400									
AGU-1600W-1600D-600H		1600									
AGU-1800W-1200D-600H	1800	1200	600	5P×2 6P×4	24	20.4	4290	4794	5250	LHG-7	400 × 650
AGU-1800W-1400D-600H		1400									
AGU-1800W-1600D-600H		1600									
AGU-2000W-1200D-600H	2000	1200	600	4P×2 5P×6	26	22.1	4788	5358	5868	LHG-8	400 × 850
AGU-2000W-1400D-600H		1400									
AGU-2000W-1600D-600H		1600									
AGU-2200W-1200D-600H	2200	1200	600	5P×6 6P×2	30	25.5	5292	5922	6486	LHG-8	400 × 850
AGU-2200W-1400D-600H		1400									
AGU-2200W-1600D-600H		1600									
AGU-2400W-1200D-600H	2400	1200	600	5P×2 6P×6	34	28.9	5796	6486	7104	LHG-8	400 × 850
AGU-2400W-1400D-600H		1400									
AGU-2400W-1600D-600H		1600									
AGU-2600W-1200D-600H	2600	1200	600	5P×10	36	30.6	6300	7050	7722	LHG-7 ×2	400 × 650 ×2
AGU-2600W-1400D-600H		1400									
AGU-2600W-1600D-600H		1600									
AGU-2800W-1200D-600H	2800	1200	600	5P×6 6P×4	40	34.0	6804	7614	8340	LHG-7 ×2	400 × 650 ×2
AGU-2800W-1400D-600H		1400									
AGU-2800W-1600D-600H		1600									
AGU-3000W-1200D-600H	3000	1200	600	5P×2 6P×8	44	37.4	7308	8160	8958	LHG-7 ×2	400 × 650 ×2
AGU-3000W-1400D-600H		1400									
AGU-3000W-1600D-600H		1600									

機種選定の方法

エアロ・ギミックは厨房調理器の大きさ(寸法)を満足させ、かつその必要処理風量を満足させる型式をご選定ください。  
お問い合わせの際は、使用調理器の寸法と処理風量をお知らせください。

処理風量の算出方法

$$V = 40KQ$$

V : 有効排気量 (m³/h)      Q : 最大消費熱量 kW(kcal/h)または kg/h  
K : 燃料の単位燃焼量当りの理論廃ガス量

旧建設省告示第1403号平成12年5月30日

燃 料 の 種 類		理 論 廃 ガ ス 量
燃 料 の 名 称	発 熱 量	
都 市 ガ ス		0.93m³/kW・h (0.00108m³/kcal)
L Pガス(プロパン主体)	50.2MJ/kg (12,000kcal/kg)	0.93m³/kW・h (0.00108m³/kcal)
灯 油	43.1MJ/kg (10,300kcal/kg)	12.1m³/kg

## 関連商品



全ステンレス製

### ダブルチェックLLタイプ<sup>®</sup> (低静圧防災型厨房排気グリスフィルタ)

- 驚異的な低静圧化20Paの達成により、ファンモーターの小型化、運転経費の削減、低騒音化など、数々の効果を実現。
- フィルタ・チャンバーは全てステンレス製ですので、洗浄による破損および劣化の心配はありません。
- 東京消防庁はじめ、国内各地の火災予防条例およびグリス除去装置に関する技術基準に適合しており、(一社)日本厨房工業会の認定品です。



### シティーエース25 (業務厨房用簡易自動消火装置)

- クラコの“シティーエース25”は(一財)日本消防設備安全センターの技術基準に合格した性能評定合格品で、フード・ダクト用、レンジ用、フライヤー用など多彩なシステムをフード・ダクトに組み込むことができます。
- コンパクトな消火剤容器格納箱と操作盤で厨房スペースを有効に活用できます。
- 予報機能やセルフチェック機能など、より安全性を高める機能も充実しています。



### フードライト LEDタイプ (省エネ型業務厨房用耐熱防湿灯)

- お客様に料理をおいしく召し上がっていただくために、客室と同じライティングでの調理を可能にしました。
- 耐熱、防湿型のフード内取付用なので、レンジでの調理が明るく作業できるようになります。
- 小型角形でフード内に取り付けやすく、機能的なデザインで掃除も簡単です。

#### 安全上の注意



警告

- 関連法規に基づき、正しく施工して下さい。
- ご使用前に取扱説明書をよくお読みの上、正しくお使い下さい。
- 不当な改造や不適当な修理はしないで下さい。ケガや火災の原因となります。

※当カタログの内容は、予告なく変更することがありますので、予めご了承ください。

このカタログの記載内容は令和6年3月現在のものです。